

栾川县叫河镇涪河流域生态环境综合治理 提升项目工程量核实测绘报告

编制单位：洛阳亿奉房地产评估咨询有限公司

编制时间：2024 年 12 月



一、项目概述

1. 工程名称：栾川县叫河镇渭河流域生态环境综合治理提升项目工程量核实测量
2. 工程地点：栾川县叫河镇栗树沟村
3. 工程范围：对河南淳挚建筑工程有限公司在叫河镇栗树沟修建的灌浆堰、生产步道、绿化、返乡创业基地及装修进行工程量核实测绘，包括灌浆堰、道路的长度、宽度、高度等尺寸的测量，以及灌浆体积的计算。

二、测绘目的

本次测绘旨在准确核实河南淳挚建筑工程有限公司在叫河镇栗树沟修建的灌浆堰、生产步道、绿化、返乡创业基地及装修的实际工程量，为工程结算、质量评估和后续管理提供可靠依据。

三、测绘依据

- (1). GB/T 18314-2001 《全球定位系统(GPS)测量规范》；
- (2). CJJ8-99 《城市测量规范》；
- (3). GB50026-93 《工程测量规范》；
- (4). 《建设项目勘测定界技术规程（试行）》；
- (5). 《1: 500、1: 1000、1: 2000 外业数字测图技术规程》

四、测绘仪器及人员

1. 测绘仪器：华测 RTK、钢尺等。
2. 测绘人员：李启航、刘冰阳、孙栋梁。

五、测绘方法及过程



1、坐标系的选择

采用 2000 国家大地坐标系统，即采用 1975 年国际椭球体，中央子午线 111° ，按 3° 带计算平面直角坐标。高程采用 1985 国家高程基准。

2、平面控制布设方法

首级控制网采用河南省地质信息连续采集运行系统（简称 HNGICS）控制网，利用网络 RTK 采集信号，直接获得点位的三维坐标数据。

3、施测手段

在此次作业前，我单位分别对作业组的仪器进行自检与外检。经检校仪器各轴系关系完好，限差均小于 $1/2$ 规定限差。

4、细部测量

采用华测 RTK 和钢尺对灌浆堰的长度、宽度、高度等尺寸进行测量，测量精度控制在 $\pm 5\text{mm}$ 以内。在测绘过程中由施工方负责人周祥现场指界，政府人员王浩江现场监督，测量利用全球定位系统 GPS、以及南方全站仪 NTS-332R 等测量仪器进行采集，灌浆堰高度采取多样点方法，至少采取 3 个样点高度最终加权平均。

5、数据处理

将测量数据进行整理和分析，绘制灌浆堰、生产步道、绿化、返乡创业基地的平面图、影像图。

对于隐蔽工程，与叫河镇人民政府财政所工作人员江协商一致按照不同的高度及收方宽度确定灌浆堰基底宽度及埋地高度，道路

填方高度按灌浆堰的平面高度计算，具体数量详见计算表，最终结果采用计算机软件对测量数据进行计算，计算灌浆堰的体积。

六、结论与建议

1. 结论

通过本次测绘，准确核对了灌浆堰、生产步道、绿化、返乡创业基地及装修的工程量，为工程结算提供了可靠的依据。

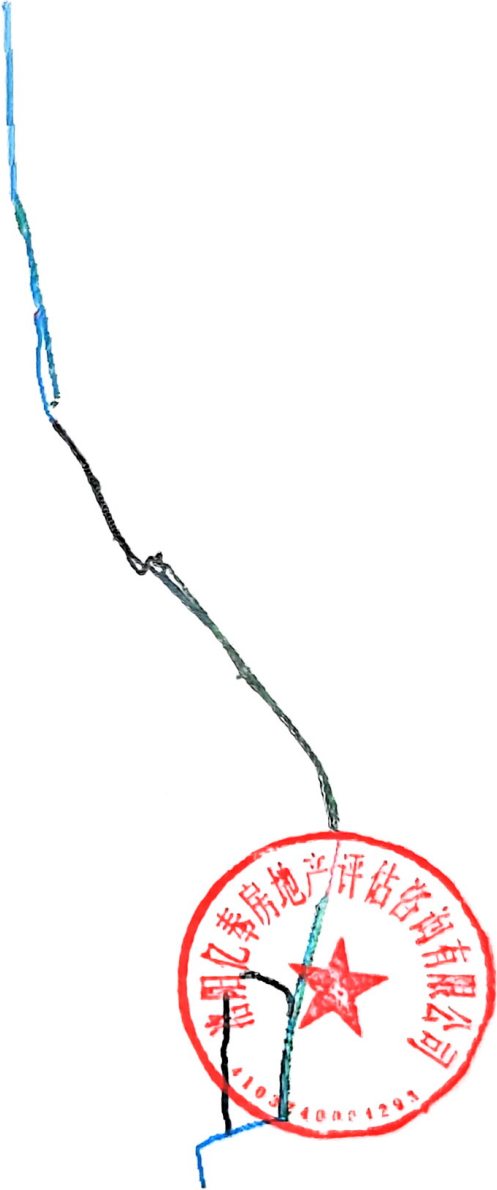
本次测绘采用的方法和仪器符合相关规范要求，测量数据准确可靠，结果详见下表：

S1		
堰		备注
长 (m)	7.28	
收方宽度 (m)	0.8	
基底宽度 (m)	1	
高 (m)	2.2	采用平均值计算高度 (含隐蔽工程)
体积 (m ³)	14.41	隐蔽工程部分:基底宽度按 1 米,埋地高度 0.2 米
S2		
堰		备注
长 (m)	13.14	
收方宽度 (m)	0.8	

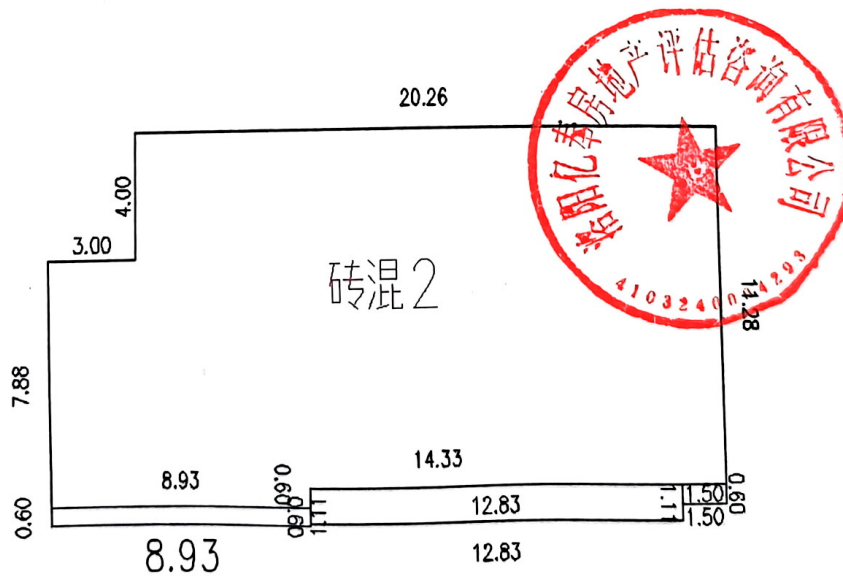
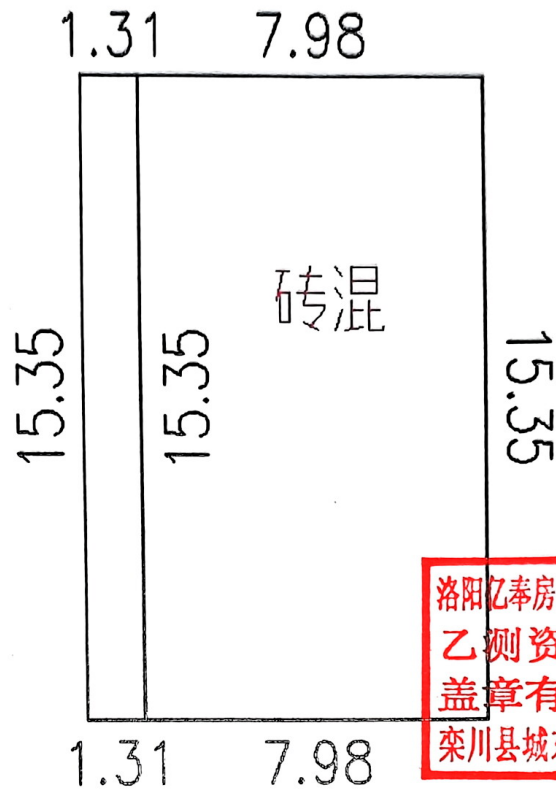
基底宽度 (m)	1	
高 (m)	2.2	采用平均值计算高度 (含隐蔽工程)
体积 (m ³)	26.02	隐蔽工程部分:基底宽度按 1 米,埋地高度 0.2 米
S3		
堰		备注
长 (m)	1.64	
收方宽度 (m)	0.8	
基底宽度 (m)	1	
高 (m)	1.2	采用平均值计算高度 (含隐蔽工程)
体积 (m ³)	1.77	隐蔽工程部分:基底宽度按 1 米,埋地高度 0.2 米
S4		
堰		备注
长 (m)	3.85	
收方宽度 (m)	0.8	
基底宽度 (m)	0.8	
高 (m)	1.6	采用平均值计算高度 (含隐蔽工程)

体积 (m ³)	4.93	隐蔽工程部分:基底宽度按1米, 埋地高度0.2米
S5		
堰		备注
长 (m)	6.7	
收方宽度 (m)	0.8	
基底宽度 (m)	1	
高 (m)	1.4	采用平均值计算高度 (含隐蔽工 程)
体积 (m ³)	8.44	隐蔽工程部分:基底宽度按1米, 埋地高度0.2米
S6		
堰		备注
长 (m)	33.7	
收方宽度 (m)	0.8	
基底宽度 (m)	1	
高 (m)	1.2	采用平均值计算高度 (含隐蔽工 程)
体积 (m ³)	36.40	隐蔽工程部分:基底宽度按1米, 埋地高度0.2米
合计	91.97	

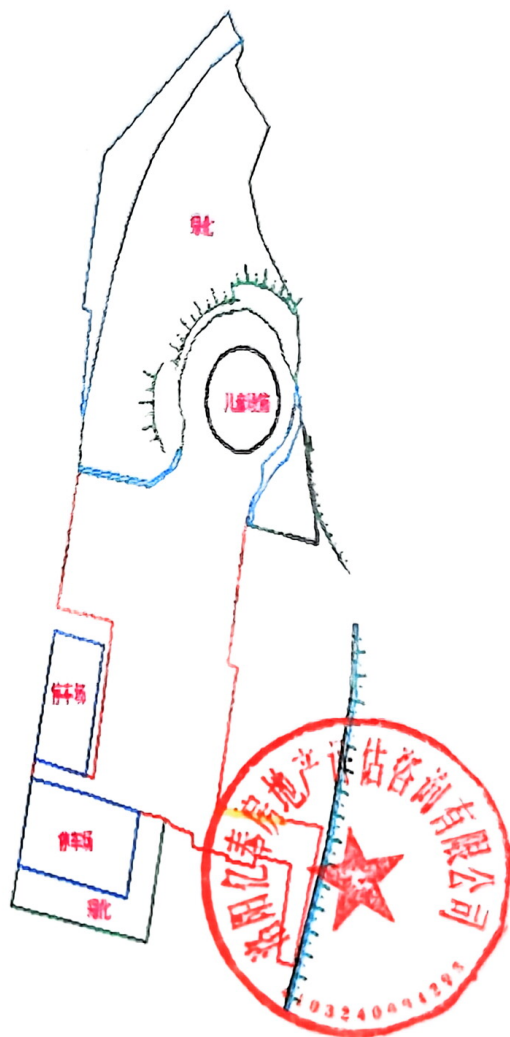
生产步道面积平面图（长 1064.52 米，总面积 2028.97 平方米）



返乡创业基地建筑面积平面图(总面积 378.22 平方木)



游客中心广场绿化及停车场平面图（绿化共 749.5 平方米，停
车场共 163.97 平方米）



游客中心内家具明细表

项目名称	规格	数量	备注
沙发 2 人座		6 个	
单人座		12 个	
圆桌	直径一米	6 个	
户外桌椅含遮阳伞 (单人座椅, 双人座椅, 1.4 米桌子)		2 套	
咖啡机		1 个	
制冰机		1 个	
开水机		1 个	
洗一体机		1 个	
冰柜		1 个	
边桌		6 个	
板形灯		6 个	
筒灯		12 个	
木货柜		1 个	
双头筒灯		20 个	
TCL 电视		1 个	
铁货柜		2 个	
中央空调		1 套	
六人位会议桌		1 套	
办公桌		1 套	
板前椅		7 个	
老板椅		1 个	
吸顶灯		7 个	
办公桌		3 个	
椅子		3 个	
海信空调		1 个	
铁柜		2 个	
办公桌		1 个	
诊床		1 个	
洗脸池		1 套	
筒灯		8 个	
吸顶灯		1 个	
洗漱台		5 套	
全自动干手器		2 个	
蹲便马桶		12 个	

一
二
三
四
五
六
七
八
九
十
十一
十二
十三
十四
十五
十六
十七
十八
十九
二十

小便器		5个	
坐便马桶		1个	
拖把池		1个	
墙灯		6个	
插头		53个	
灯开关		10个	
空调温度显示器		7个	
广场灯		1个	
路灯		1个	
四头地灯		3个	

游客中心外部绿化明细表

项目名称	规格	数量	备注
海桐		17个	
红枫		2个	
桂花		3个	
白玉兰		4个	
五角枫		4个	
广玉兰		2个	
红花继木球		9个	
山茶萸		7个	
石球		12个	
瓜子黄杨	每平方约40颗		4.2平方米
红花继木	每平方约60颗		34.9平方米
玩具草鹿		4个	
山珠玉		1个	
路	宽2.24长237.36		533.39平方米
路	宽1.2长60.71		74.55平方米
路	宽1.76长330.5		580.34平方米
路	宽2.1长214.4		448.58平方米
路	宽2.78长38.1		106平方米
小路	宽1.45长47		68平方米
小路	宽1.1长81		91平方米
绿化	宽0.8长125		100平方米
绿化	宽1.68长30		50.6平方米
绿化	宽2.3长5.5		12.8平方米
路	宽2.3长55.45		127.11平方米
绿化	宽7.61长60		457平方米
绿化	宽3.08长17.5		53.82平方米
停车场			67.86平方米
停车场			96.1平方米

绿化	宽 7.25 长 10.37	75.28 平方米
----	----------------	-----------

游客中心内装修及外围台阶、干砌堰明细表

项目名称	规格	数量	备注
吧台	长 4 宽 0.6 高 0.75	1 个	1.8 平方米
置物架	长 0.8 宽 0.4 高 1.95	4 个	2.946 平方米
置物架	长 2.4 宽 0.4 高 2.1	1 个	2.016 平方米
橱柜	长 4.88 宽 0.6 高 0.86	1 个	2.51808 平方米
竹节板墙面装饰	长 3.9 宽 3.4	1 个	13.26 平方米
竹节板墙面装饰	长 8.66 宽 5.25	1 个	45.465 平方米
吊顶	长 8.55 宽 9.9	1 个	84.645 平方米
书柜	长 2.6 宽 0.4 高 2	1 个	2.08 平方米
柜子	长 0.8 宽 0.4 高 1.1	3 个	0.975 平方米
地板砖	10.4x3.97, 2.6x5.3, 5.9x4.8, (3x1.6)x3, 0.56x8, (1.44x0.16)x27, (0.27x1.44)x24, 10.1x4.9, 5.2x3.1, 6.83x5.9, 10x11.85-3.2x3.9		329.747 平方米
地交线	(5+10.2+107+5.9+3.3+17)x0.1		5.21 平方米
地板砖	长 4.1 宽 6.3		25.83 平方米
扣板	(4.1+12.6)x9.2		153.64 平方米
地板	10.3x1.77+10.3x4.8		67.671 平方米
石膏板吊顶	长 10.3 宽 1.77		18.231 平方米
铝高板吊顶	长 10.3 宽 4.8		49.44 平方米
石头造型墙	2.7x3.8+2.8x5.7	1 个	26.22 平方米
塑木板	4.4x9, 9x1, 0.37x9x2, 6.4x0.5, 2.3x1.5		61.91 平方米
木纹铝塑板	1.35x8.2+1.35x14.65+0.1x8.2		31.6675 平方米
铝方空	长 7.7 宽 6.4		49.28 平方米
瓦造形	0.4x5x2+0.4x5.4		6.16 平方米
墙砖	1.7x3.4, 1.5x3.5x4, 1.49x1.48, 1.2x3.5, 1.16x1.13, 1.66x1.15x4, 3.35x3.5x3-1.55x2.39x2, 4.24x3.5x6, 0.54x3.5x2, 0.8x3.5x2		168.318 平方米
台阶	1.5x1.93+1.75x2.2+0.5x1.5x4+0.3x0.5x4		10.345 平方米
墙绘	长 6.73 宽 4.3		29 平方米
栏杆	长 6.45 高 1+长 6.2 高 1		12.65 平方米
干砌堰	高 0.66 宽 0.55 长 33.7		18.84 立方

台阶	$0.5 \times 0.3 \times 2 + 0.3 \times 0.8 + 0.5 \times 0.8 \times 2 + 2.8 \times 0.3 + 2.8 \times 0.5 \times 2$		4.98 平方米
路边干砌堰	高 1 宽 0.8 长 1.64	采 3 个	1.344 立方
干砌堰	宽 0.8 高 0.75 长 13.14	采 2 个	1.31 立方
干砌堰	宽 0.8 高 1.6 长 3.85	采 1 个	4.93 立方
石栏杆	高 1 长 167.76		167.76 平方
不规则台阶			9 平方米
室外地板	宽 7.68 长 88.7		681.42 平方米
干砌堰	宽 0.8 高 1.2 长 6.7		6.43 立方
干砌堰	宽 0.8 高 1.8 长 7.28		10.48 立方

2. 建议

对于工程量差异部分，建议建设单位和施工单位进一步核实，按照工程合同约定进行处理。

定期对工程进行监测和维护，及时发现和处理问题，确保工程的安全和稳定。

以上报告仅对本次测绘结果负责，如有异议，请在收到报告之日起 3 天内提出。

测绘单位：洛阳亿奉房地产评估咨询有限公司

测绘日期：2024 年 12 月 9 日

测绘人员签字：

计算人员签字：

监督人员签字：

施工方负责人签字：



Handwritten signature of the surveyor.

Handwritten signature of the calculator.

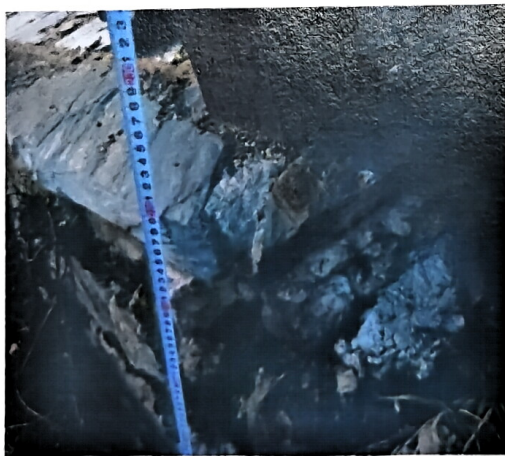
Handwritten signature of the supervisor.

Handwritten signature of the construction unit responsible person.

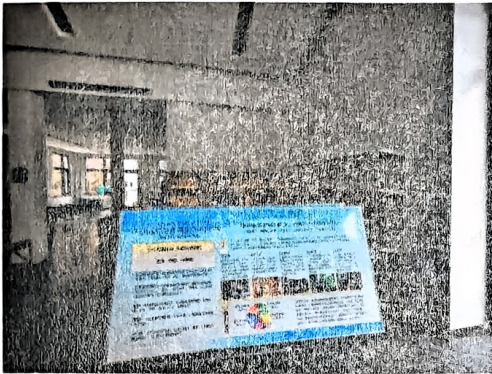
附 件

- 1、测量现场照片
- 2、影像图
- 3、测绘平面图

现场测绘照片



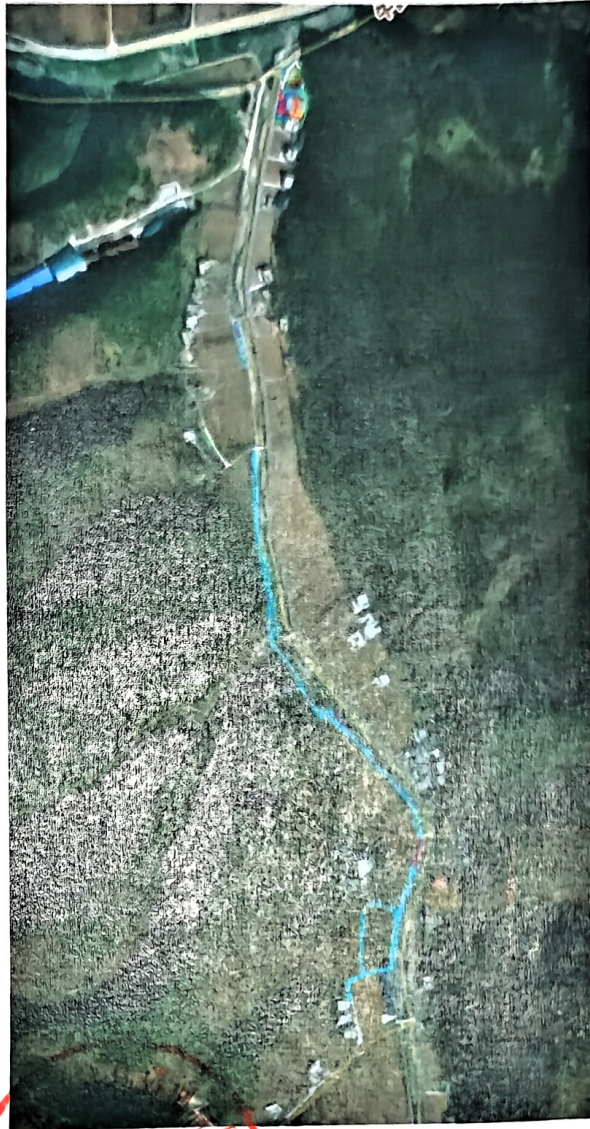








生产步道影像位置图



奉房地产评估咨询有限公司
资字41507891
有效 复制无效
城东路 0379-66873305

